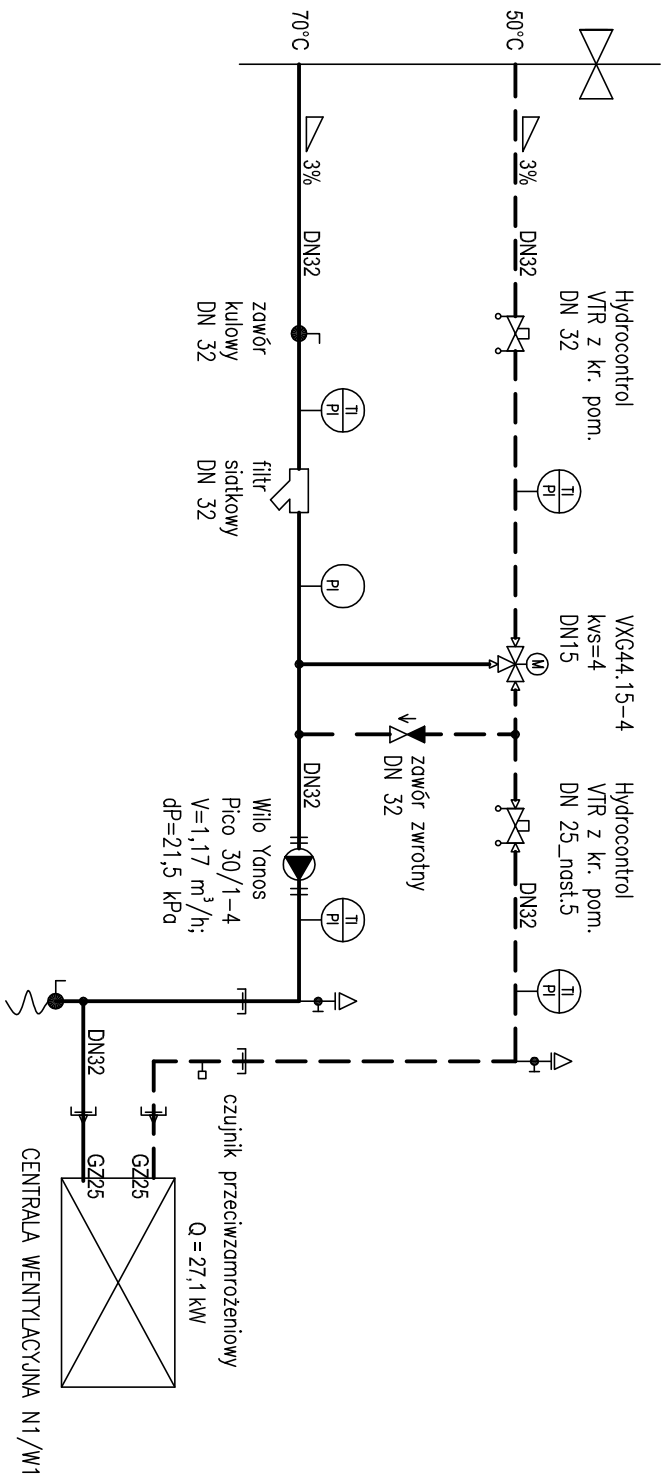


SCHEMAT PODŁĄCZENIA NAGRZEWNICY W CENTRALI WENTYLACYJNEJ N1/W1



OZNACZENIA

woda grzewcza – zasilanie 70° C

woda grzewcza – powrót 50° C

zawór regulacyjny trójdrogowy w dostawie z centralą

zawór regulacyjny balansowy z króćcami pomiarowymi

zawór kulowy odcinający

filtr siatkowy

manometr

termomanometr

pompa obiegowa

zawór odpowietrzający z zaworem odcinającym

zawór do opróżniania instalacji

czujnik przeciwwzmrożeniowy

redukcja

śrubunek płaski

zawór zwrotny

INWESTOR :

Centrum Sztuki Współczesnej
Zamek Ujazdowski
w Warszawie
00-467 Warszawa, ul. Jazdów 2

INWESTYCJA :

Zamek Ujazdowski
w Warszawie
ul. Jazdów 2

JEDNOSTKA PROJEKTOWA :



GMS BUILDERS Sp. z o.o.
05-515 Mysiadło, ul. Borówki 17
tel/fax 0 22 668 99 85

BRANŻA :

INSTALACJA WENTYLACJI
I KLIMATYZACJI - zespół NW1

TYTUŁ RYSUNKU:

INSTALACJA CIEPŁA DO NAGRZEWNICY
WENTYLACYJNEJ

ZESPÓŁ PROJEKTOWY:

mgr inż. Zdzisław Świętozrecki
nr upr.: St 703/77
inż. Robert Wysocki
mgr inż. Barbara Świętozrecka
nr upr.: St 661/76

SKALA: DATA : NR RYS:

-

03. 2017

11