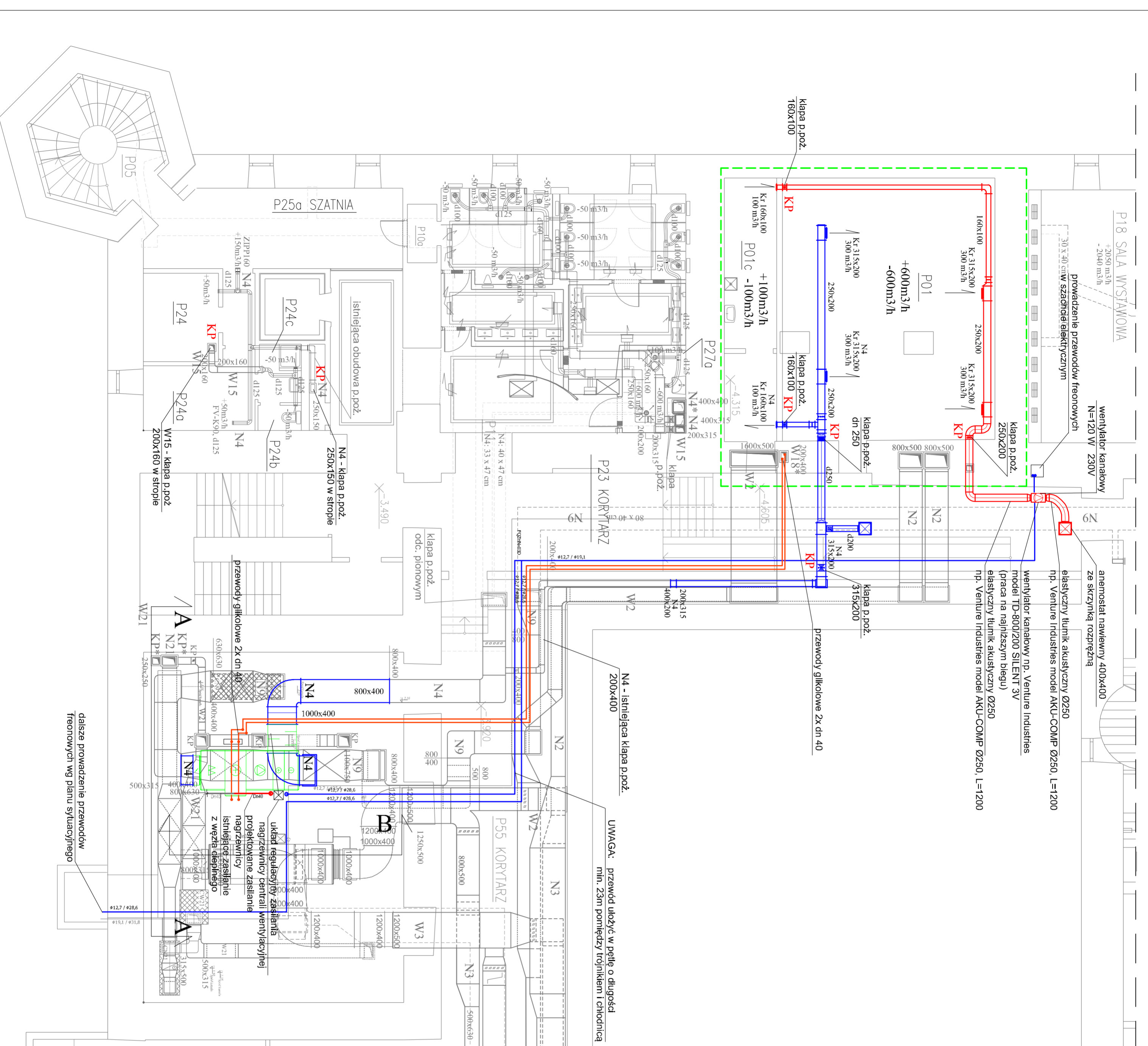


UWAGA:

1. Wszystkie wymiary sprawdzić na budowie;
2. Przed zamowieniem klap pożarowych i przepustnic sprawdzić w naturze wymiary kanałów;
3. W przypadku braku możliwości dostępu montażowego lub obsługowego do klap pożarowych należy zrezygnować z ich montażu zastępując je izolacją pożarową kanałów czołami



Rzut piwnic

N4/W15

INWESTOR:

Centrum Sztuki Współczesnej
Zamek Ujazdowski
w Warszawie
00-467 Warszawa, ul. Jazdów 2

INWESTYCJA:

Zamek Ujazdowski
w Warszawie
ul. Jazdów 2

EDYTORIA PROJEKTOWA:

GMS BUILDERS Sp. z o.o.
05-515 Mysładło, ul. Borówki 17
tel/fax 0 22 668 99 85

BRANŻA:

**INSTALACJA WENTYLACJI
I KLIMATYZACJI - zespół NW4**

Tytuł rysunku:

RZUT PIWNIC

ZESPÓŁ PROJEKTOWY:

mgr inż. Zdzisław Świątorzecki
nr upr.: St.703/77
inż. Robert Wysocki
mgr inż. Barbara Świątorzecka
nr upr.: St.661/76

SKALA:

DATA:

NR RYS:

1:100

08.2017

2