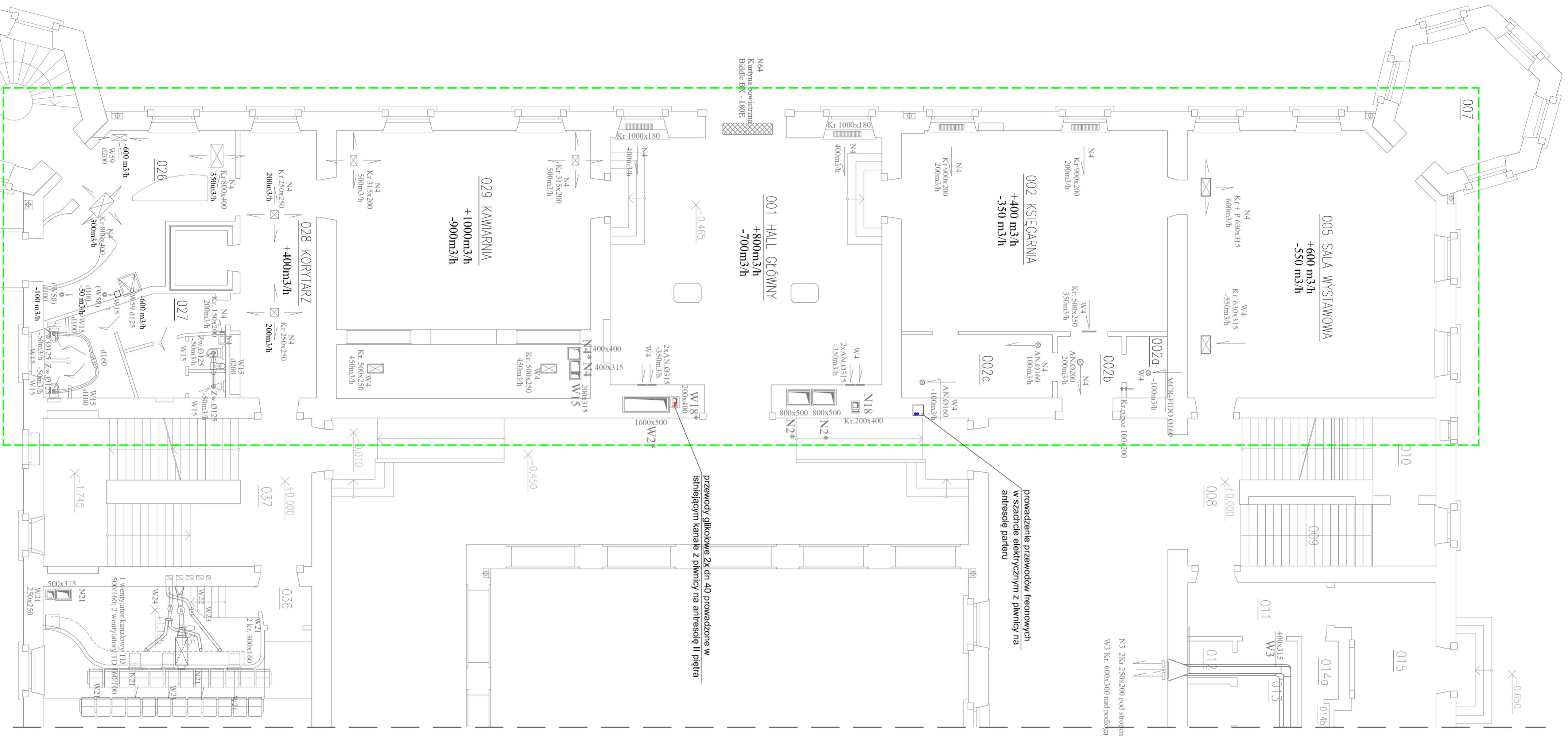



Rzut parteru



przewodzenie przewodów freonowych w szachtach elektrycznym z pionicy na antresole parteru

przewody glikolowe 2x dn 40 prowadzone w szachtach elektrycznym z pionicy na antresole II piętra

INWESTOR:		Centrum Sztuki Współczesnej Zamek Ujazdowski w Warszawie 00-467 Warszawa, ul. Jazdów 2	
INWESTYTOR:		Zamek Ujazdowski w Warszawie ul. Jazdów 2	
JEDNOSTKA PROJEKTOWA:		 <b>GMS BUILDERS Sp. z o.o.</b> 05-515 Mysładło, ul. Borowki 17 tel/fax 0 22 668 99 85	
BRANŻA:		INSTALACJA WENTYLACJI zespół NW4	
TYTUŁ WYSIŁUKU:		RZUT PARTERU	
ZESPÓŁ PROJEKTOWY:		mgr inż. Zdzisław Świątorzecki nr upr.: SI.703/77 inż. Robert Włoski mgr inż. Barbara Świątorzecka nr upr.: SI.661/76	
SKALA:	DATA:	NR RYS:	
1:100	08.2017	3	