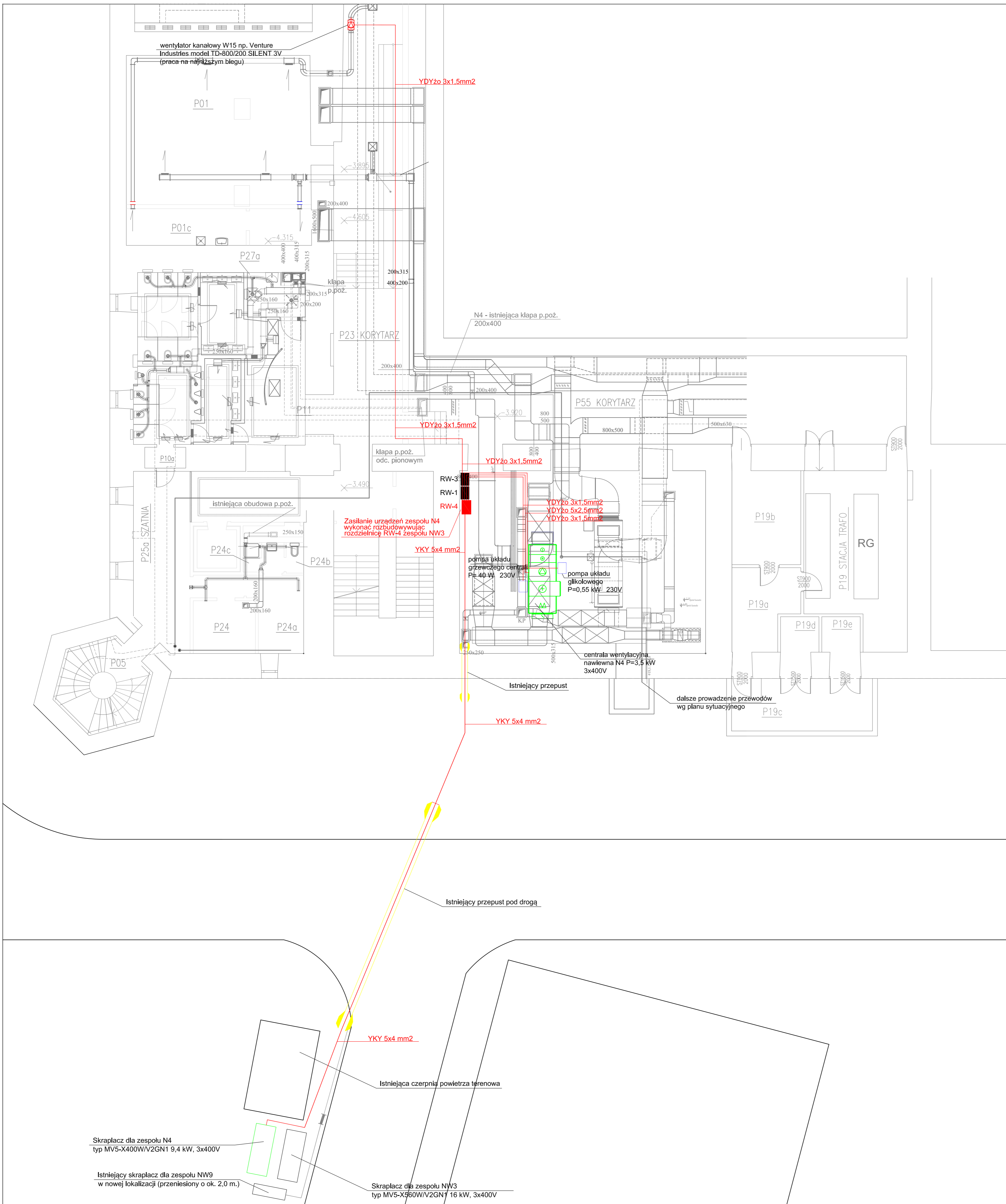


**LEGENDA**

— Kable elektroenergetyczne zgodnie z oznaczeniami na planie instalacyjnym



INWESTOR:  
 Centrum Sztuki Współczesnej  
 Zamek Ujazdowski  
 w Warszawie  
 00-467 Warszawa, ul. Jazdów 2

INWESTYCJA:  
 Zamek Ujazdowski  
 w Warszawie  
 ul. Jazdów 2

JEDNOSTKA PROJEKTOWA:  
 **GMS BUILDERS Sp. z o.o.**  
 05-515 Mysiadło, ul. Borówki 17  
 tel/fax 0 22 668 99 85

BRANŻA:  
**INSTALACJE ELEKTRYCZNE  
 I TELETECHNICZNE**

TYTUL RYSUNKU:  
**ZASILANIE URZĄDZEŃ  
 WENTYLACYJNYCH  
 - RZUT PIWNICY**

ZESPÓŁ PROJEKTOWY:  
 mgr inż. Marcin Tkaczyk  
 Nr. upr. MAZ/0541/PBE/15

mgr inż. Maciej Żach  
 Nr. upr. MAZ/0394/POOE/08

SKALA: DATA UKOŃCZENIA: NR RYS:  
**1:100 08. 2017 E 1**

Skrapłacz dla zespołu N4  
 typ MV5-X400W/V2GN1 9,4 kW, 3x400V

Istniejący skrapłacz dla zespołu NW9  
 w nowej lokalizacji (przeniesiony o ok. 2,0 m.)

Skrapłacz dla zespołu NW3  
 typ MV5-X560W/V2GN1 16 kW, 3x400V