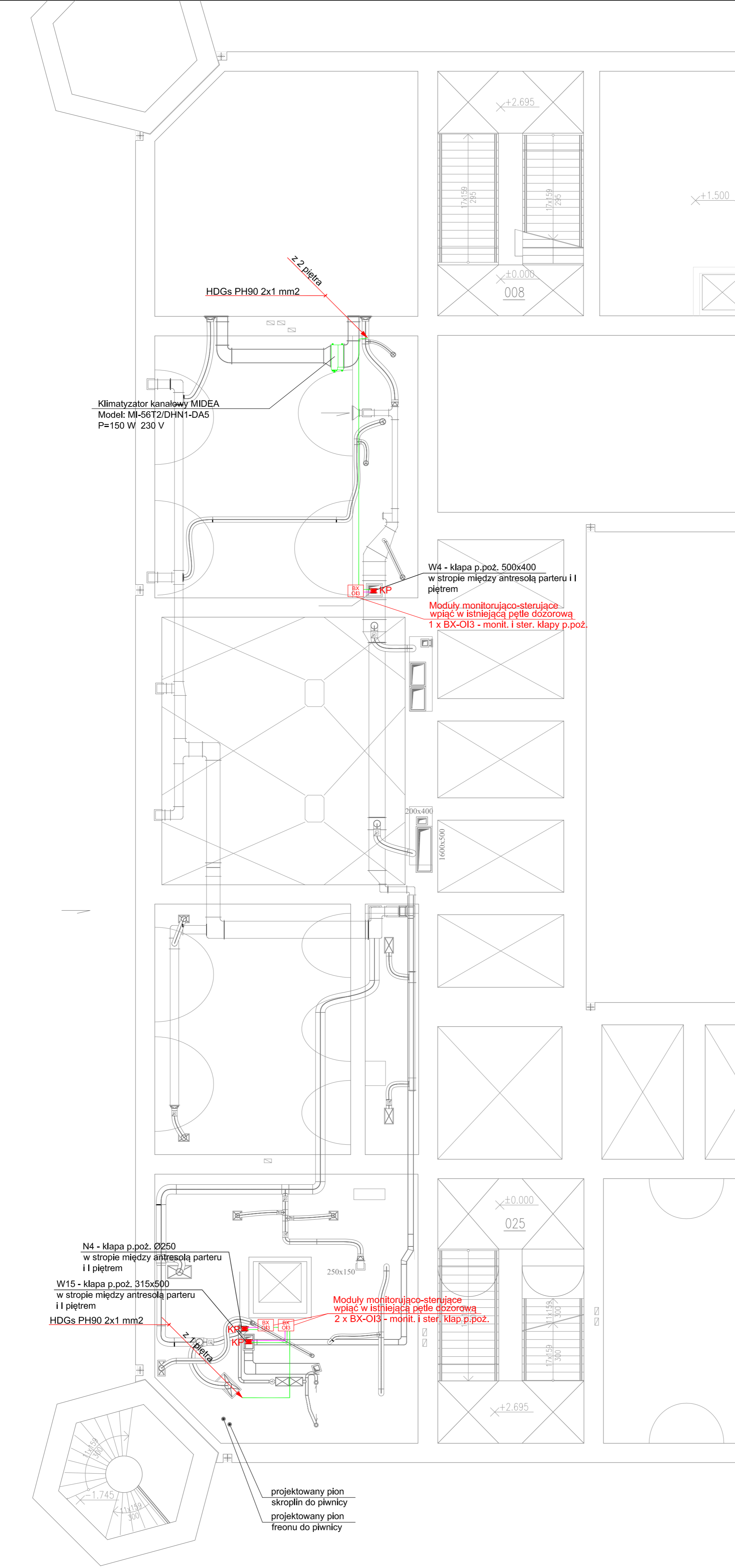


# LEGENDA

	Moduł 1 wyjścia sterujące i 3 wejścia monitorujące BX-OI3
	Moduł 2 wyjścia sterujące i 4 wejścia monitorujące BX-OZ14
	Moduł 4 wyjścia sterujące BX-REL4
	Kłapa pożarowa z silownikiem 24V (według branży went.)
	Zasilacz pożarowy Merawex ZSP135-D
	HDGs PH90 3x2,5 mm2
	HDGs PH90 2x1 mm2
	YnTKSYekw 2x2x0,8 mm2



Klimatyzator kanałowy MIDEA  
Model: MI-56T2/DHN1-DA5  
P=150 W 230 V

z 2. piętra  
HDGs PH90 2x1 mm2

W4 - kłapa p.poż. 500x400  
w stropie między antresolą parteru i I piętrzem  
Moduły monitorująco-sterujące  
wpiąć w istniejącą pętlę dozorową  
1 x BX-OI3 - monit. i ster. kłapy p.poż.

N4 - kłapa p.poż. 0250  
w stropie między antresolą parteru  
i I piętrzem  
W15 - kłapa p.poż. 315x500  
w stropie między antresolą parteru  
i I piętrzem  
HDGs PH90 2x1 mm2

Moduły monitorująco-sterujące  
wpiąć w istniejącą pętlę dozorową  
2 x BX-OI3 - monit. i ster. kłapy p.poż.

projektowany pion  
skroplin do piwnicy  
projektowany pion  
freonu do piwnicy

INWESTOR:  
Centrum Sztuki Współczesnej  
Zamek Ujazdowski  
w Warszawie  
00-467 Warszawa, ul. Jazdów 2

INWESTYCJA:  
Zamek Ujazdowski  
w Warszawie  
ul. Jazdów 2

JEDNOSTKA PROJEKTOWA:  
 **GMS BUILDERS Sp. z o.o.**  
05-515 Mysiadło, ul. Borówki 17  
tel/fax 0 22 668 99 85

BRANŻA:  
**INSTALACJE ELEKTRYCZNE  
I TELETECHNICZNE**

TYTUŁ RYSUNKU:  
**INSTALACJA SAP  
- RZUT ANTRESOLI PARTERU**

ZESPÓŁ PROJEKTOWY:  
mgr inż. Marcin Tkaczyk  
Nr. upr. MAZ/0541/PBE/15  
mgr inż. Maciej Żach  
Nr. upr. MAZ/0394/POOE/08

SKALA:	DATA UKOŃCZENIA:	NR RYS:
1:100	08. 2017	E 6