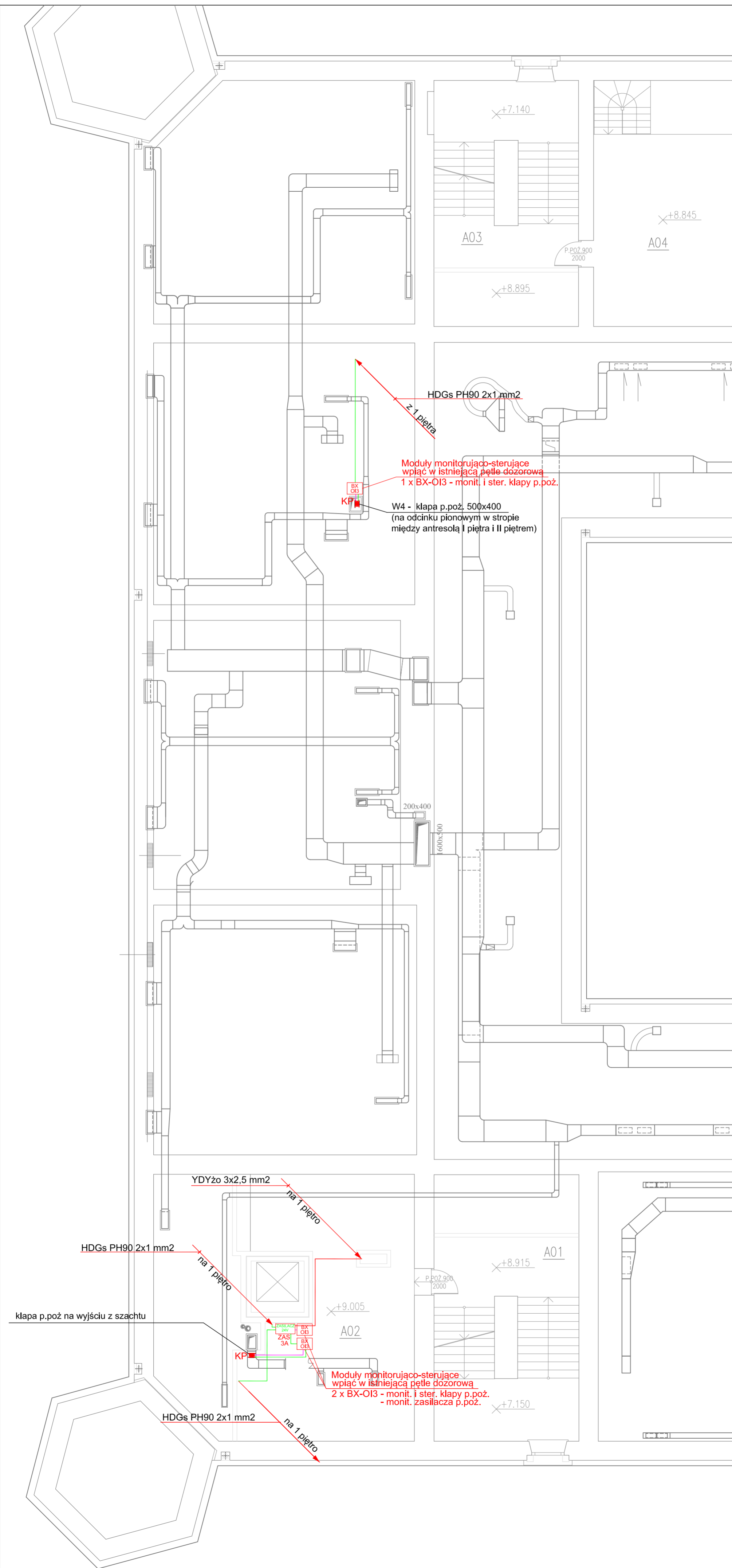


**LEGENDA**

	Moduł 1 wyjścia sterujące i 3 wejścia monitorujące BX-OI3
	Moduł 2 wyjścia sterujące i 4 wejścia monitorujące BX-OI4
	Moduł 4 wyjścia sterujące BX-REL4
	Kłapa pożarowa z siłownikiem 24V (według branży went.)
	Zasilacz pożarowy Merawex ZSP135-D
	HDGs PH90 3x2,5 mm2
	HDGs PH90 2x1 mm2
	YnTKSYekw 2x2x0,8 mm2



INWESTOR :		
Centrum Sztuki Współczesnej Zamek Ujazdowski w Warszawie 00-467 Warszawa, ul. Jazdów 2		
INWESTYCJA :		
Zamek Ujazdowski w Warszawie ul. Jazdów 2		
JEDNOSTKA PROJEKTOWA :		
	<b>GMS BUILDERS Sp. z o.o.</b> 05-515 Mysiadło, ul. Borówki 17 tel/fax 0 22 668 99 85	
BRANŻA :		
<b>INSTALACJE ELEKTRYCZNE I TELETECHNICZNE</b>		
TYTUŁ RYSUNKU :		
INSTALACJA SAP - RZUT ANTRESOLI 1 PIĘTRA		
ZESPÓŁ PROJEKTOWY :		
mgr inż. Marcin Tkaczyk Nr. upr. MAZ/0541/PBE/15		
mgr inż. Maciej Żach Nr. upr. MAZ/0394/POOE/08		
SKALA :	DATA UKOŃCZENIA :	NR RYS :
<b>1:100</b>	08. 2017	<b>E 8</b>