

U-jazdowski

karta do patrzenia

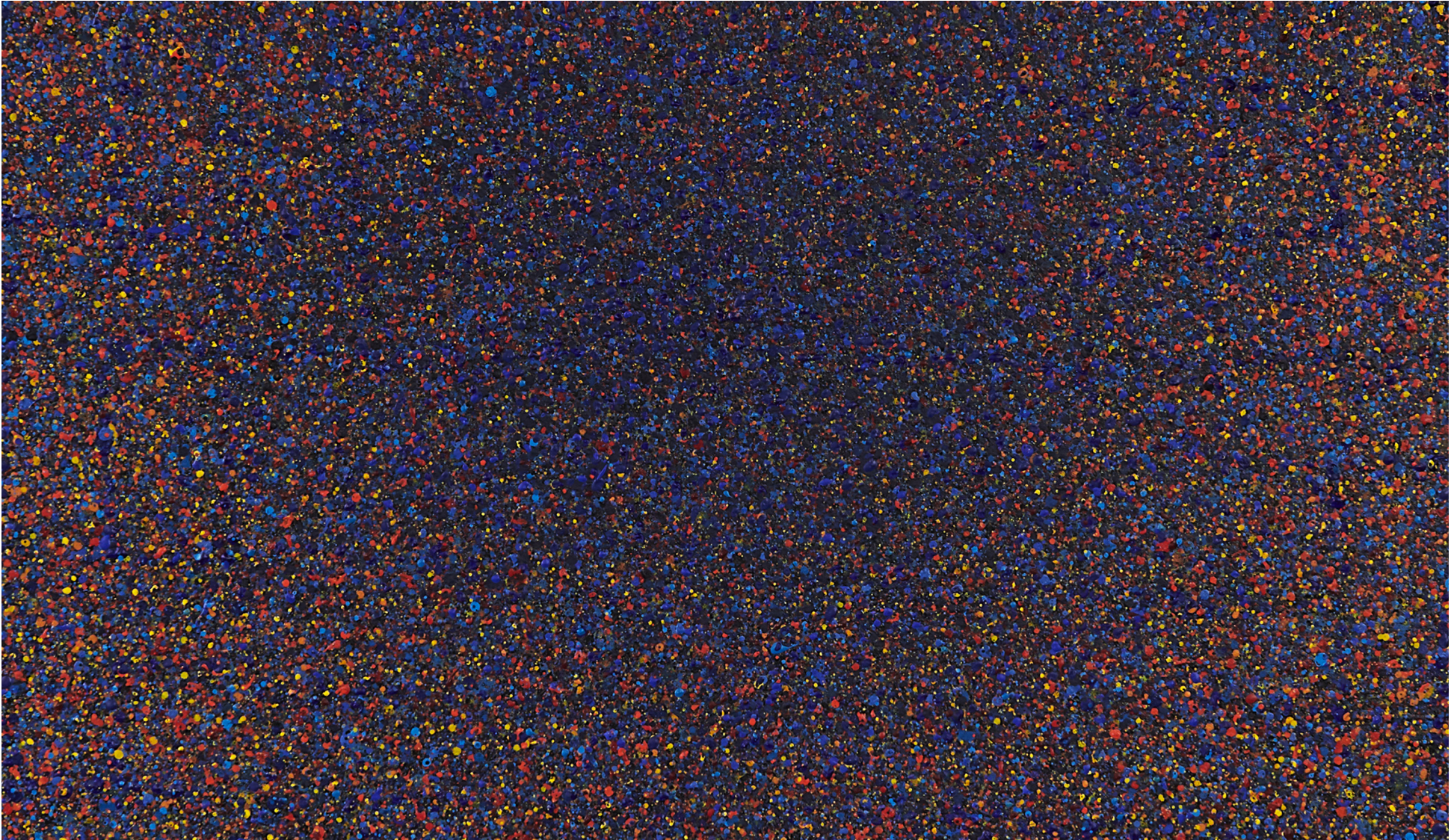
Okno na Kolekcję

OKNO NA KOLEKCJĘ

Użyj wyobraźni i odpowiedz na pytania:

Co widzisz?

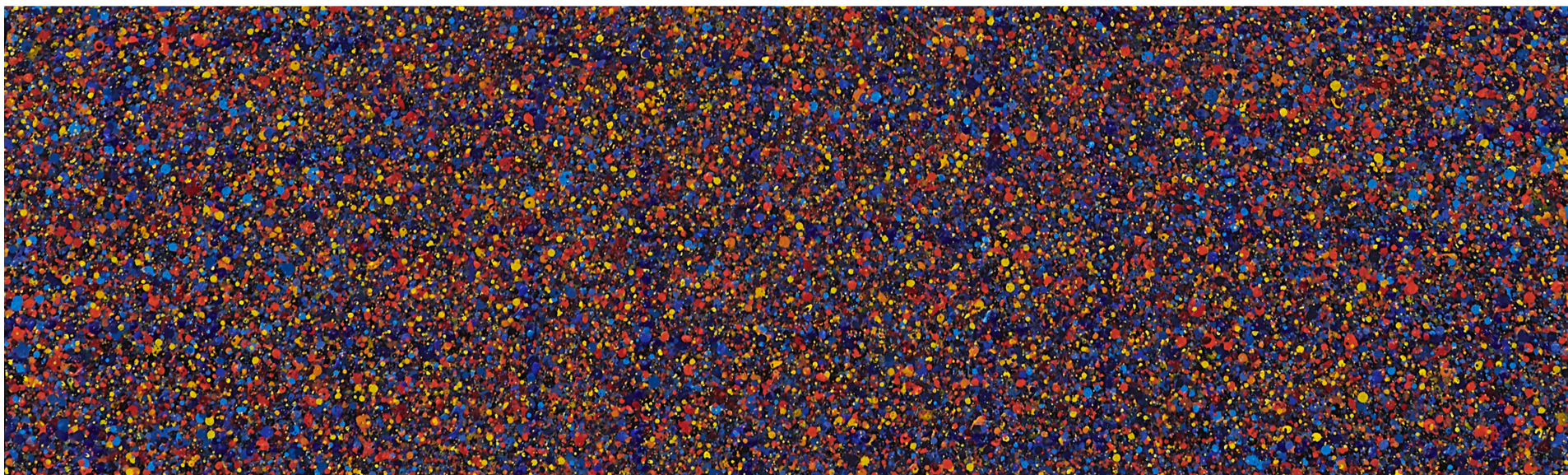
Z jakich kolorów składa się ten obraz?



Gdzie jest centrum tego obrazu?

Czy są to tylko podstawowe kolory, czy także inne?

Przyjrzyj się dokładnie.



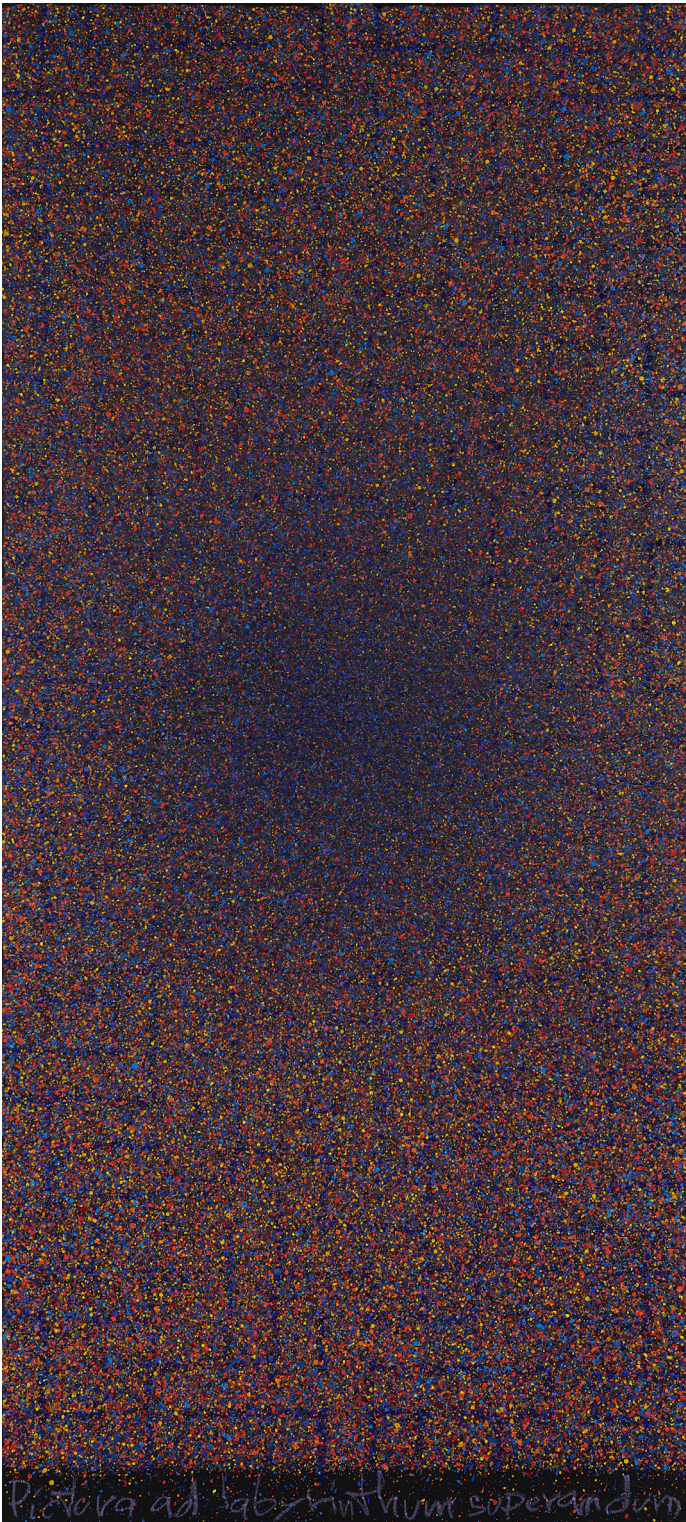
Czy obraz składa się z małych pól?

Czy małe pola składają się na ten obraz?

Spójrz na pracę w całości.

Jak myślisz, czy można się w nim zagubić?

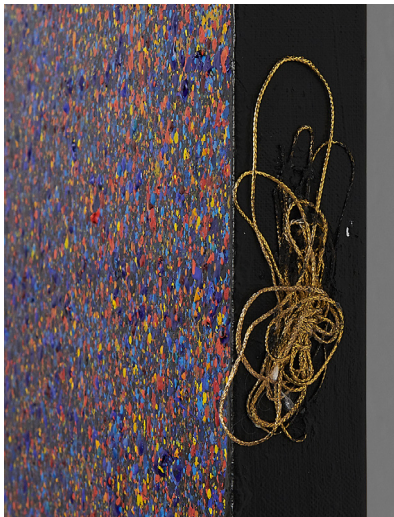
Jeśli tak, to dlaczego?

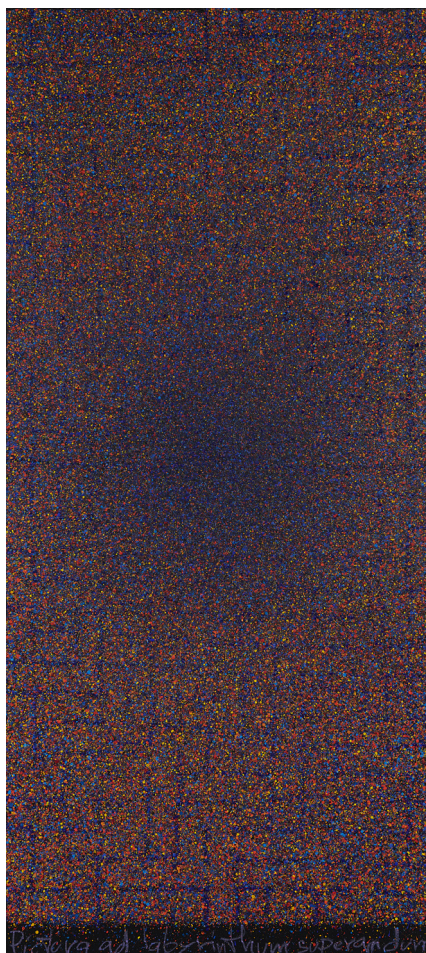


Obraz Sławomira Marca jest budowany w całości z odcieni podstawowych kolorów. Widoczny jest zarys labiryntu. Kolory ułożone są tak, by wzrok je gubił, ale jednak utrzymywał jednocześnie wizję labiryntu, który rozchodzi się coraz większymi kołami.

Złudzenia optyczne od zawsze stanowiły główne zainteresowanie sztuki op-art. Czy ta praca to op-art? Labirynt jest swoistą kompozycją kolorów i plam. Na lewej bocznej krawędzi pracy widać przyklejony złoty drucik, przerwany w środku. Natomiast na środku widać plątaninę złotej nici. W dolnej części obrazu znajduje się tytuł w języku łacińskim.

Op-art, *optical art* – sztuka optyczna. Kierunek w sztuce, którego zadaniem jest oddziaływanie na oko widza poprzez abstrakcyjne i geometryczne kombinacje form. Popularny w latach 50. i 60. XX wieku.





Sławomir Marzec, *Obraz na pokonanie labiryntu II*, 2021 r.

Akryl na płótnie

200 x 90 cm

Prace zakupione w 2022 roku do Kolekcji Centrum Sztuki Współczesnej Zamek Ujazdowski
Dofinansowano ze środków Ministerstwa Kultury i Dziedzictwa Narodowego pochodzących
z Funduszu Promocji Kultury — państwowego funduszu celowego.

Centrum Sztuki Współczesnej
Zamek Ujazdowski
Jazdów 2, 00467 Warszawa
www.u-ujazdowski.pl

Ministerstwo Kultury
i Dziedzictwa Narodowego
