

U-jazdowski

karta do patrzenia

Okno na Kolekcję

OKNO NA KOLEKCJĘ

Użyj wyobraźni i odpowiedz na pytania!

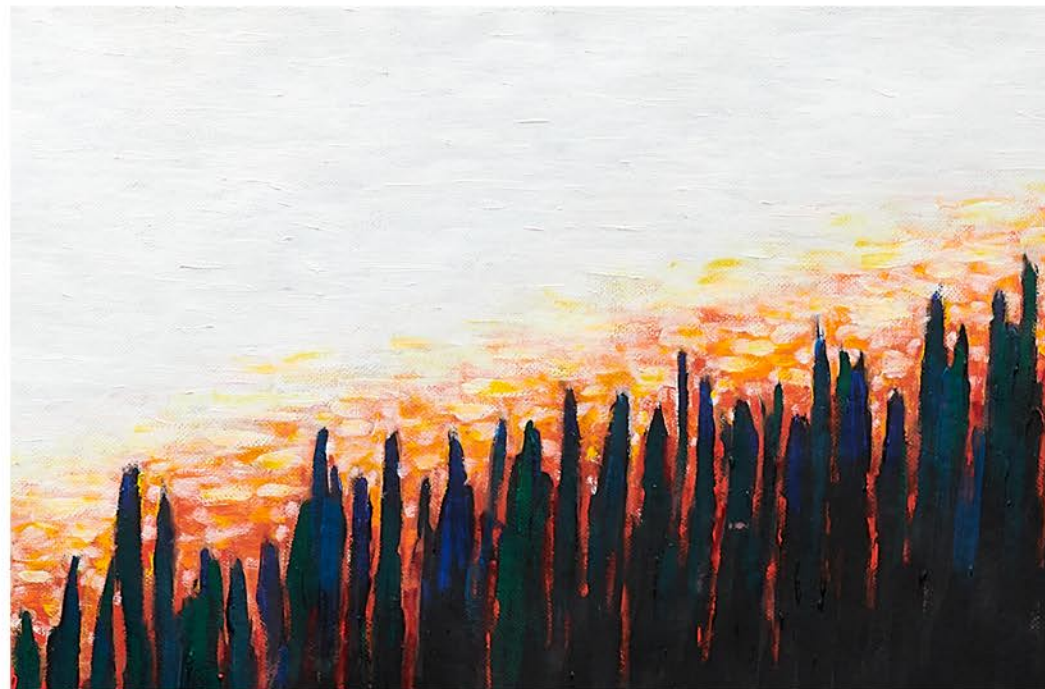
Co widzisz?



Jaki to jest kolor?

Jaką techniką wykonano to, co widzimy?

Czym mogą być pionowe, ostre kształty na obrazie?



Czy widać tutaj horyzont? Jeśli tak, to co go ogranicza, jak jest namalowany?

Ile dostrzegasz tu kolorów?



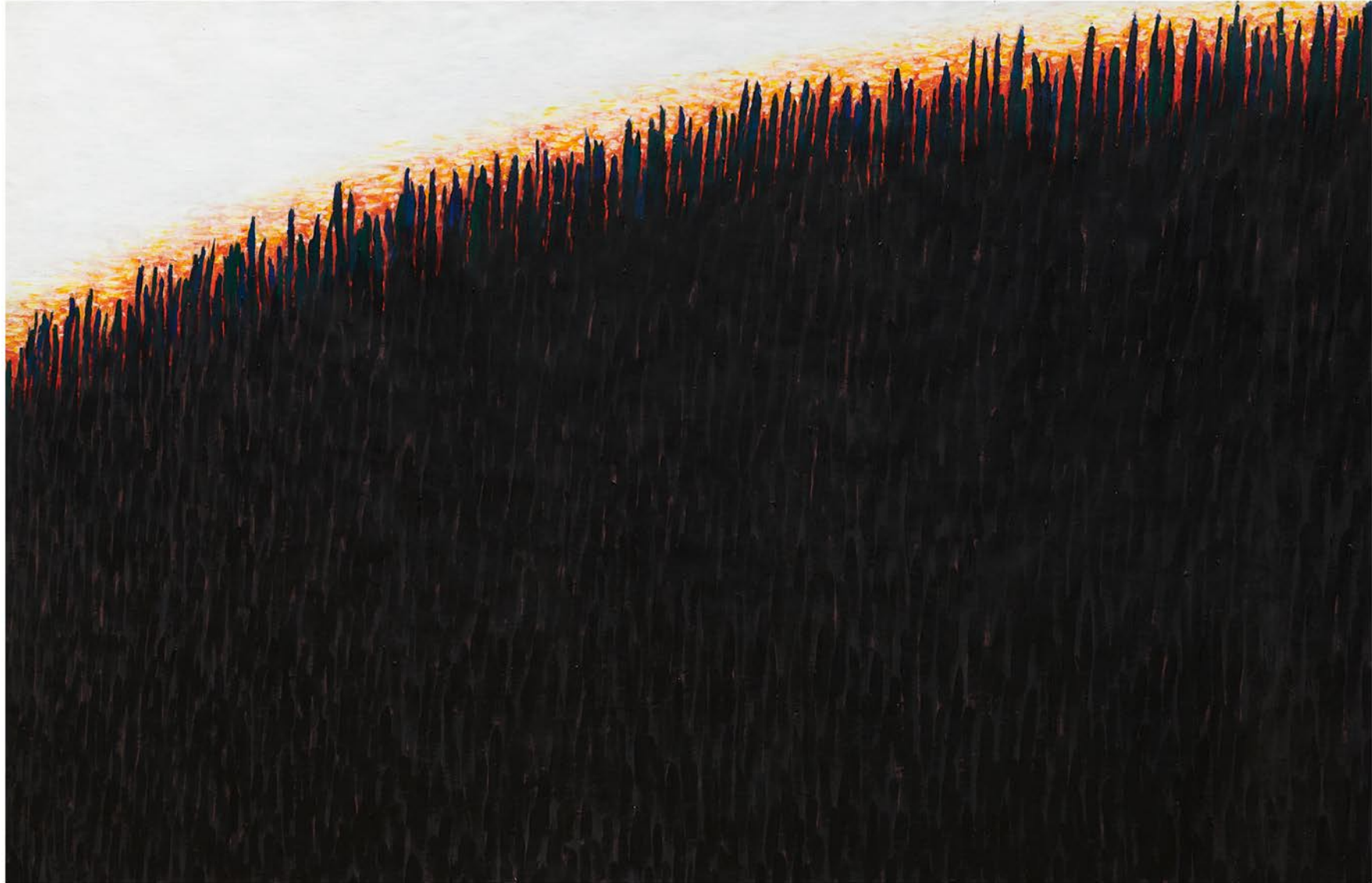
Co przedstawia?

Jak ta kompozycja została stworzona?

Spójrz na pracę w całości!

Za pomocą jakich efektów artysta stworzył głębię?

Co chciał w ten sposób podkreślić?



Dlaczego dokonał tego zabiegu?

Tomasz Tatarczyk, *bez tytułu* (Czarne wzgórze), 1991

Obraz *bez tytułu* (*Czarne wzgórze*) z 1991 roku należy do serii kilkudziesięciu prac Tomasza Tatarczyka wykonanych w różnych technikach i formatach, a przedstawiających krajobraz Mięćmierza, wsi koło Kazimierza nad Wisłą, w której mieściła się pracownia artysty.

Gęsto porośnięte drzewami wzgórze jest jednym z powracających tematów w jego twórczości. Motyw ten, z charakterystyczną linią drzew zderzoną z jasną płaszczyzną nieba, wielokrotnie powtarza się w jego pracach pejzażowych z lat 90. Artysta często wracał w swojej twórczości do tych samych tematów, takich jak wzgórze, droga, łódź na jeziorze, czarny pies, pracując nad ich różnymi wariantami. Szczególna poetyka prac tego malarza wynika z wrażliwej obserwacji i wnikliwej analizy, czemu sprzyjała też długa praca nad każdym obrazem. Tatarczyk najlepiej realizował się w sztuce pejzażowej. Spędzając dużo czasu w Mięćmierzu, miał możliwość swobodnego kontemplowania otaczającej go przyrody.



Fot. Adam Gut

Tomasz Tatarczyk, *bez tytułu* (*Czarne wzgórze*), 1991

Centrum Sztuki Współczesnej
Zamek Ujazdowski

Jazdów 2, 00-467 Warszawa
www.u-ujazdowski.pl

Praca zakupiona w 2021 roku do Kolekcji Centrum Sztuki Współczesnej Zamek Ujazdowski.

Dofinansowano ze środków Ministra Kultury i Dziedzictwa Narodowego pochodzących z Funduszu Promocji Kultury - państwowego funduszu celowego.



**Ministerstwo
Kultury
i Dziedzictwa
Narodowego**